

C/BC

Cerniera Hinge / Bisagra



Descrizione

Bussola in ottone con foro cieco filettato e perno in acciaio zincato filettato.

Brass insert with tapped blind hole and threaded zinc plated steel stud.

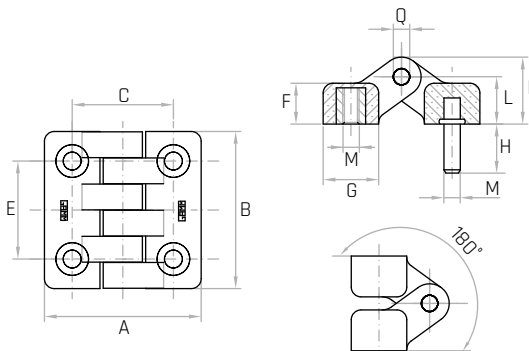
Inserto de latón con agujero ciego roscado y perno de acero galvanizado roscado.

Materiale

Tecnopolimero nero rinforzato con fibre di vetro, finitura opaca. Perno in acciaio inox AISI 304.

Black thermoplastic, glass fiber reinforced, mat. Stainless steel stud (AISI 304). Termoplástico negro reforzado con fibra de vidrio, acabado mate.

Perno de acero inoxidable (AISI 304).



Codice	Modello	A mm	B mm	C mm	E mm	F mm	G mm	L mm	P mm	Q mm	M	H mm	Peso gr.
6388305	C48/BC M5	48	48	31	30	12,5	17	14,5	20,5	5	M5	15	47
6388310	C65/BC M6	65	65	40	40	14	24	17	25	6	M6	20	85
6388315	C98/BC M10	98	98	63	60	21	35	25	37	8	M10	20	280

NOTE: Si forniscono, per quantità adeguate, in colori diversi e con inserti a misura.

For certain minimum quantities, custom colors and metal inserts available upon request.

Por cantidad apropiada, disponible también en colores diferentes y con insertos de distintas medidas.